


Marokkanisches Keramik-Waschbecken TGW6

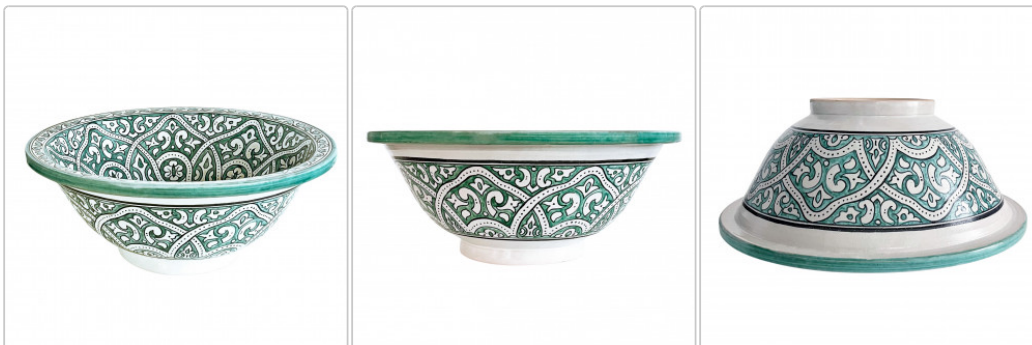
Art-Nr.: 81001 / GTIN: 4262445884508 / Marke: [L'Artisan](#)



159,95EUR

inkl. 19% USt. zzgl. Versand

 Sofort verfügbar. Lieferzeit: 1-3 Tage



Abflußdurchmesser: ca. 4 cm

Art des Materials: Weiße Keramik aus der Stadt Fes

Sockeldurchmesser:	ca. 15,50 cm
Sockelhöhe:	ca. 2 bis 2,8cm
Farbe:	Grün/weiß
Höhe:	ca. 14,50cm oder ca. 16cm
Durchmesser:	ca. 35cm oder ca. 40cm
Sonstiges:	100% Marokkanisches Kunsthandwerk

Herstellung

Die Herstellung erfolgt über mehrere Stationen:

zuerst werden die Töpferwaren auf einfachen Töpferscheiben von Hand geformt. Je nach Modell wird die farbige Grundierung aufgetragen dann in Ofen gebrannt.

Nächster Schritt ist die aufwendige Handbemalung, die streng nach alte Maurische Florale oder geometrische Ornamente ausgesucht sind.

Anschließend kommt die Glasur zur Versiegelung und Härtung unsere **Handwaschbecken** bevor es zum zweistufigen Brennvorgangs geht.

Das besondere an diesem Waschbecken ist, dass es aus marokkanischer Kunsthandarbeit stammt und somit eine außergewöhnliche Qualität und Ästhetik aufweist. Trotz seiner kunstvollen Herstellung ist es beständig, stabil und entspricht den EU-Normen. So kann man sicher sein, dass dieses Waschbecken nicht nur optisch ein Highlight ist, sondern auch funktional höchsten Ansprüchen gerecht wird.

Das fertige Produkt ist ein **handbemaltes Keramik-Waschbecken** was die Einzigartigkeit Ihres Bades unterstreicht.

Das richtige Waschbecken finden:

Unsere **orientalische Keramikbecken** sind in verschiedensten Designs erhältlich.

Das Sortiment ist vielfältig:

Wir bieten Ihnen **Keramikwaschbecken**, die kunstvoll mit floralen Mustern oder Ornamenten bunt bemalt sind. Diese floralen Muster bzw. Ornamente verleihen Ihrem Bad einen mediterranen Stil. Geradlinige Linien werden hierdurch stilvoll unterbrochen.

Der Lebendigkeit an Farbvariationen sind keine Grenzen gesetzt.

Sollten Sie die Tradition favorisieren, dann wählen Sie für sich einen **Waschtisch** aus unserem traditionellen Sortiment der berühmten blau-weißen Keramiken. Eine symbolhafte Farbgestaltung. Weiß versinnbildlicht Reinheit. Blau ist das Zeichen für Wasser, Sinnbild des Lebens. Ein Charakterstarkes Farbenspiel in modern gefliesten Badezimmern.

Darüber hinaus bietet unser Sortiment **Waschtische**, die durch ihre Verzierung in geometrischen Formen und Musterungen Ihr Bad in einem modernen Glanz erstrahlen lassen. Besonders unsere **Black and White** Linie

ist ausdrucksstark und stilvoll.

Einbau des Keramikbeckens:

Sie haben die Möglichkeit, Ihr **marokkanisches Keramik-Becken** ganz nach Ihren Wünschen in Ihr Bad zu integrieren. Ihr **Handwaschschüssel** kann bündig mit der Arbeitsplatte abschließen, sodass der Rand des Beckens über der vorausgesehenen Stelle die Schrank- bzw. die Arbeitsfläche hinausragt. Hierfür ist eine Waschschüssel, die ausschließlich in Ihrem Innenraum bemalt ist ausreichend.

Möchten Sie Ihr **Waschschale** klassisch aufsetzen, sodass es ausdrucksstark von allen Seiten sichtbar ist; dann wählen Sie für diesen Einbau Wunsch ein Keramik-Becken, das von innen und außen verziert ist.

Hinweis:

- Jedes unserer **orientalischen Waschbecken** ist zu 100% Handarbeit. Aufgrund dessen ist jeder einzelne Waschtisch ein Unikat.
- Fast alle unsere **Keramik-Waschbecken aus Marokko** sind von Innen und von außen bemalt.
- Jedes unserer **Keramikwaschtische** passt für einen handelsüblich genormten Siphon.

Reinigung:

Die handbemalten Ornamente sind scheuerfest und Widerstandsfähig. Ihr Keramik-Becken nur mit weichem Lappen oder Schwamm behandeln, mit warmem Wasser und etwas milde seifenbasige Putzmittel auswischen, Reinigungsmittel unter fließendem Wasser abspülen und abtrocknen.

Bereiche um die Armatur herum und Anschlussfugen mit Zahnbürste reinigen, möglichst auf harte Scheuermittel verzichten.

verfügbare Optionen

Durchmesser

Ø35CM [14,50CM Höhe] (139,95EUR)

Ø40CM [16CM Höhe] (159,95EUR)
